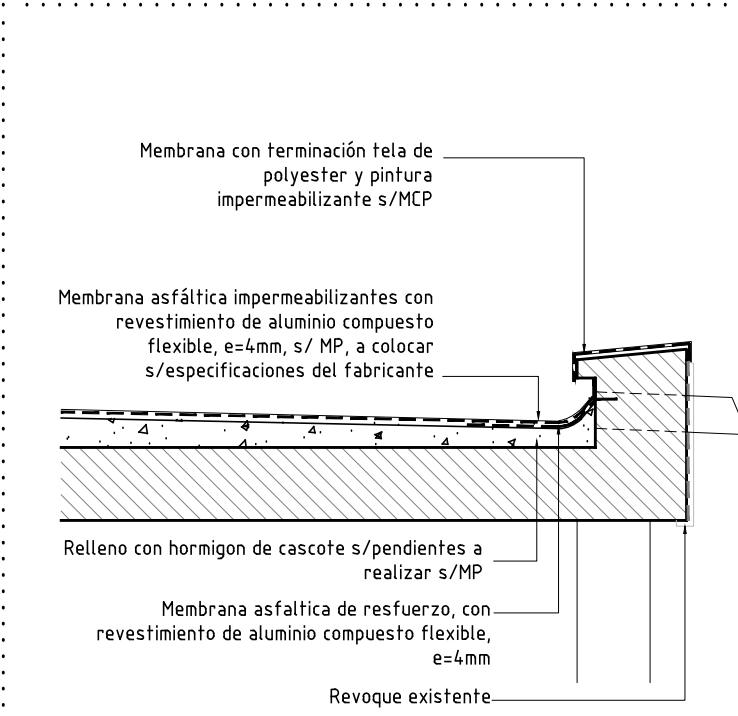
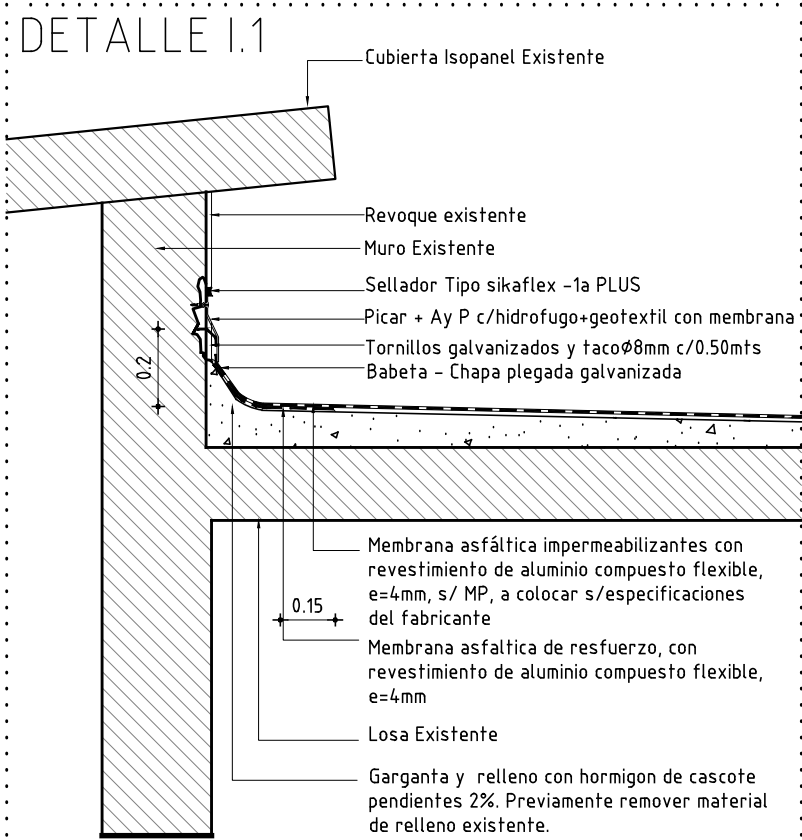
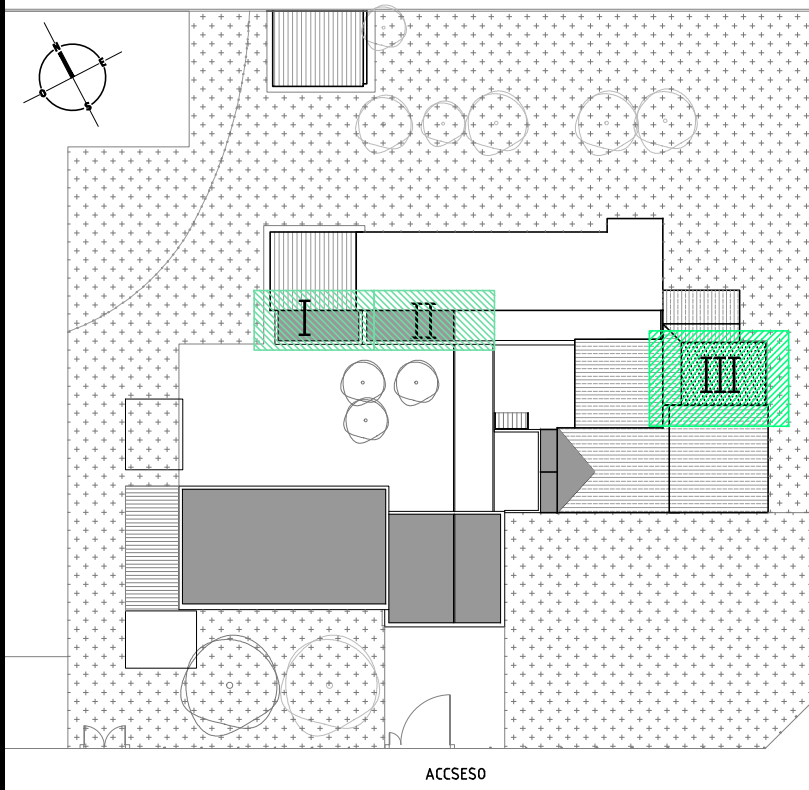


DETALLE I ESC 1/20



Asegurarse la correcta llegada de la capa impermeable a los puntos de desague de forma de que queden correctamente sellados.

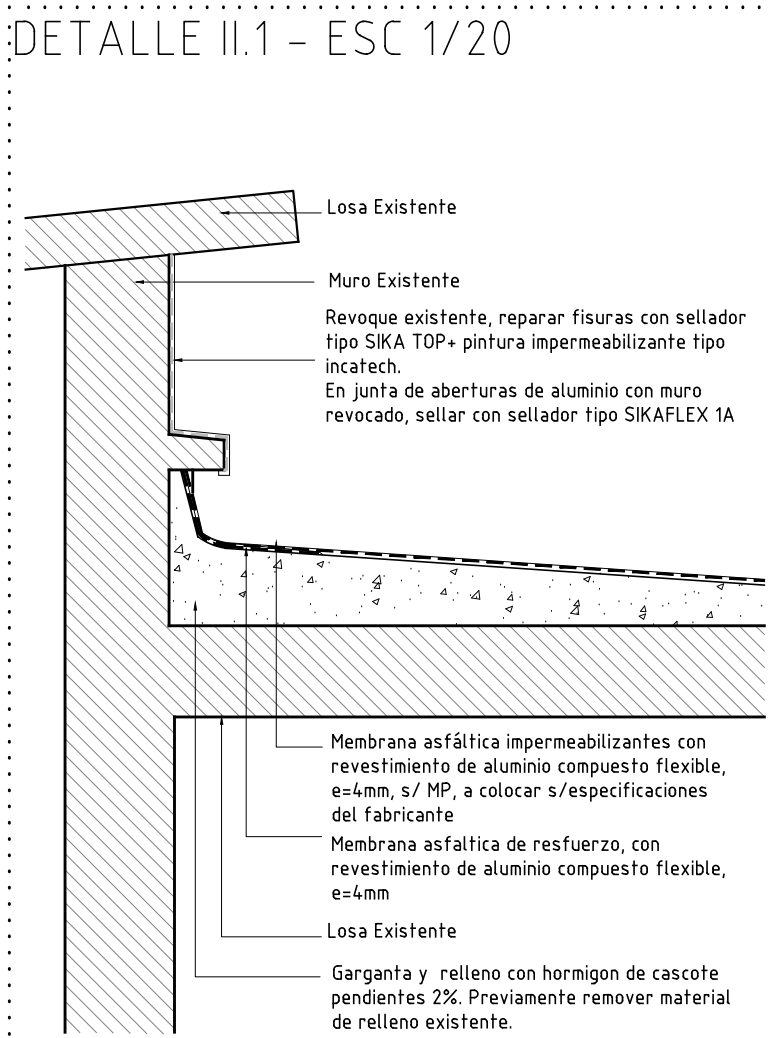
DETALLE II.2



REFERENCIAS

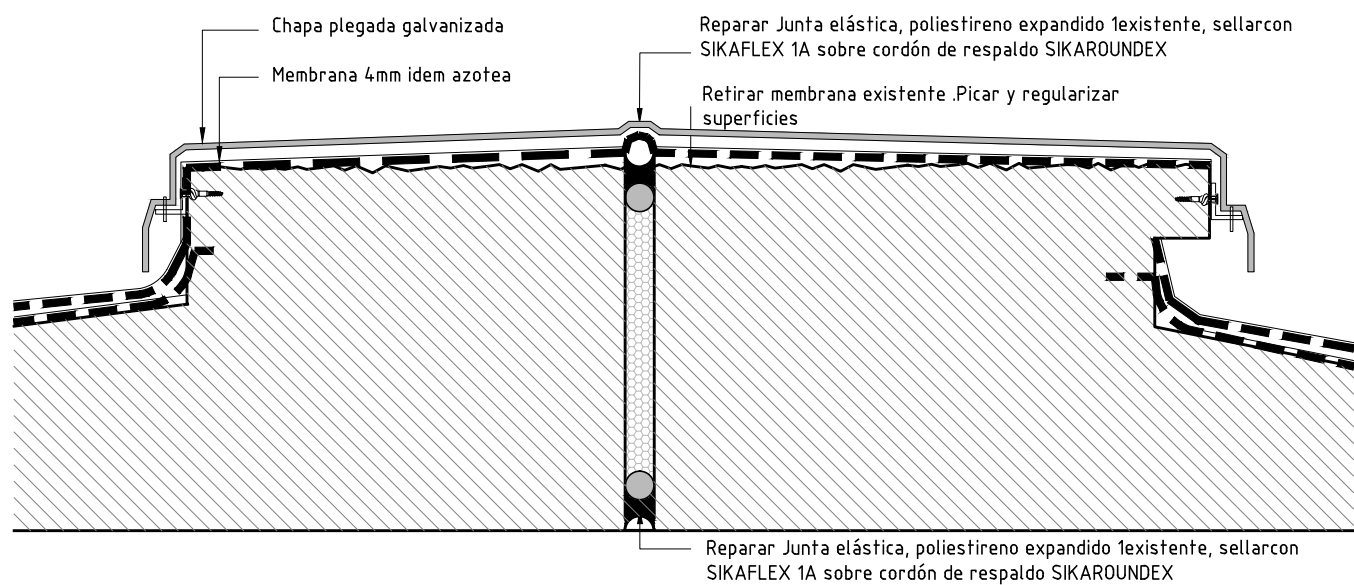
- Impermeabilización con membrana asfáltica (CUBIERTA 1/2/3/7/8/11/12)
- Impermeabilización con membrana líquida poliuretánica - TIPO SIKALASTIC 560 (CUBIERTA 10)
- Impermeabilización con membrana líquida ACRILICA- TIPO SIKFILL (CUBIERTA 4/5/6/9)

DETALLE II - ESC 1/20



NOTA: Remover la totalidad de la membrana existente y uniformizar las superficies de soporte previo a la colocación de la nueva membrana (de acuerdo a especificaciones del fabricante)

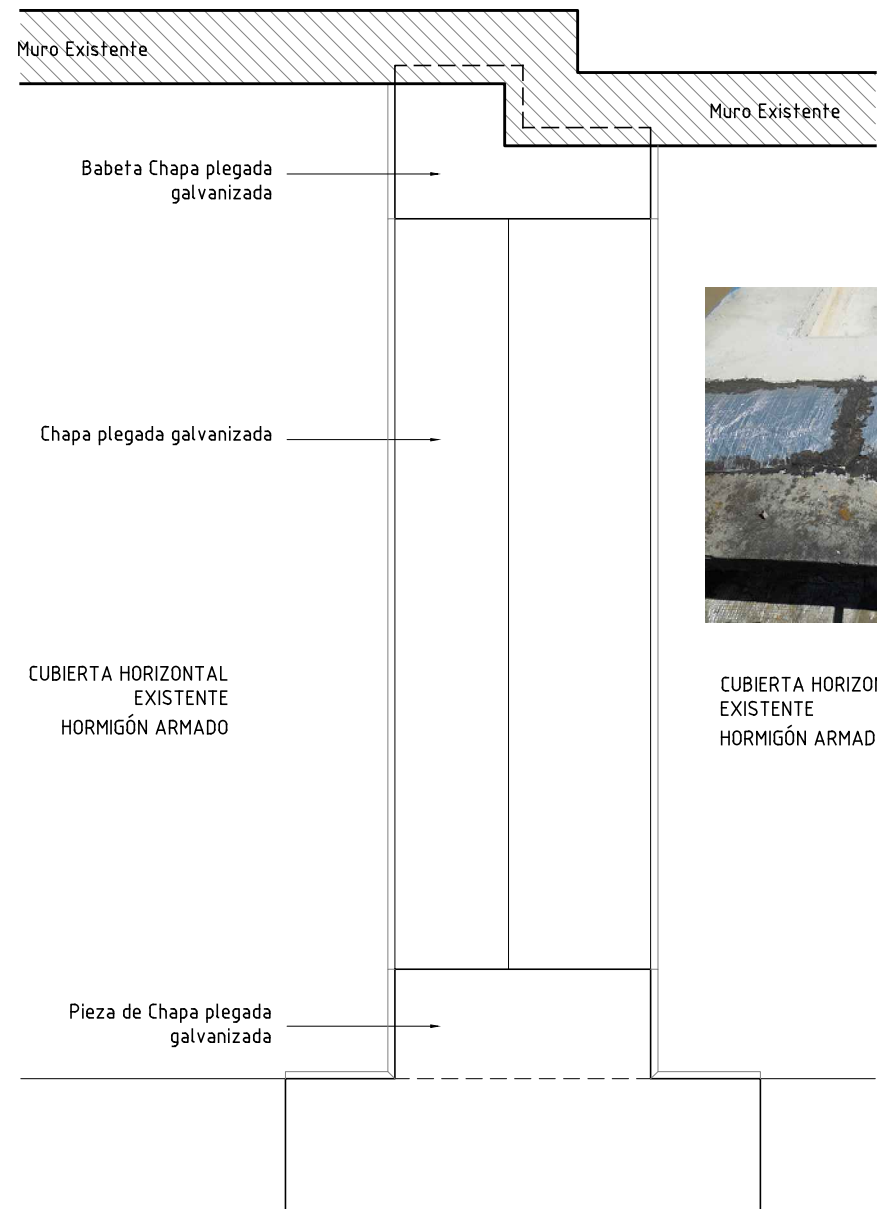
NOTA: Se deberá sustituir las gargas existentes Asegurarse la correcta llegada de la capa impermeable a los puntos de desague de forma de que queden correctamente sellados.



DETALLE II.2 - CORTE - ESC 1/5

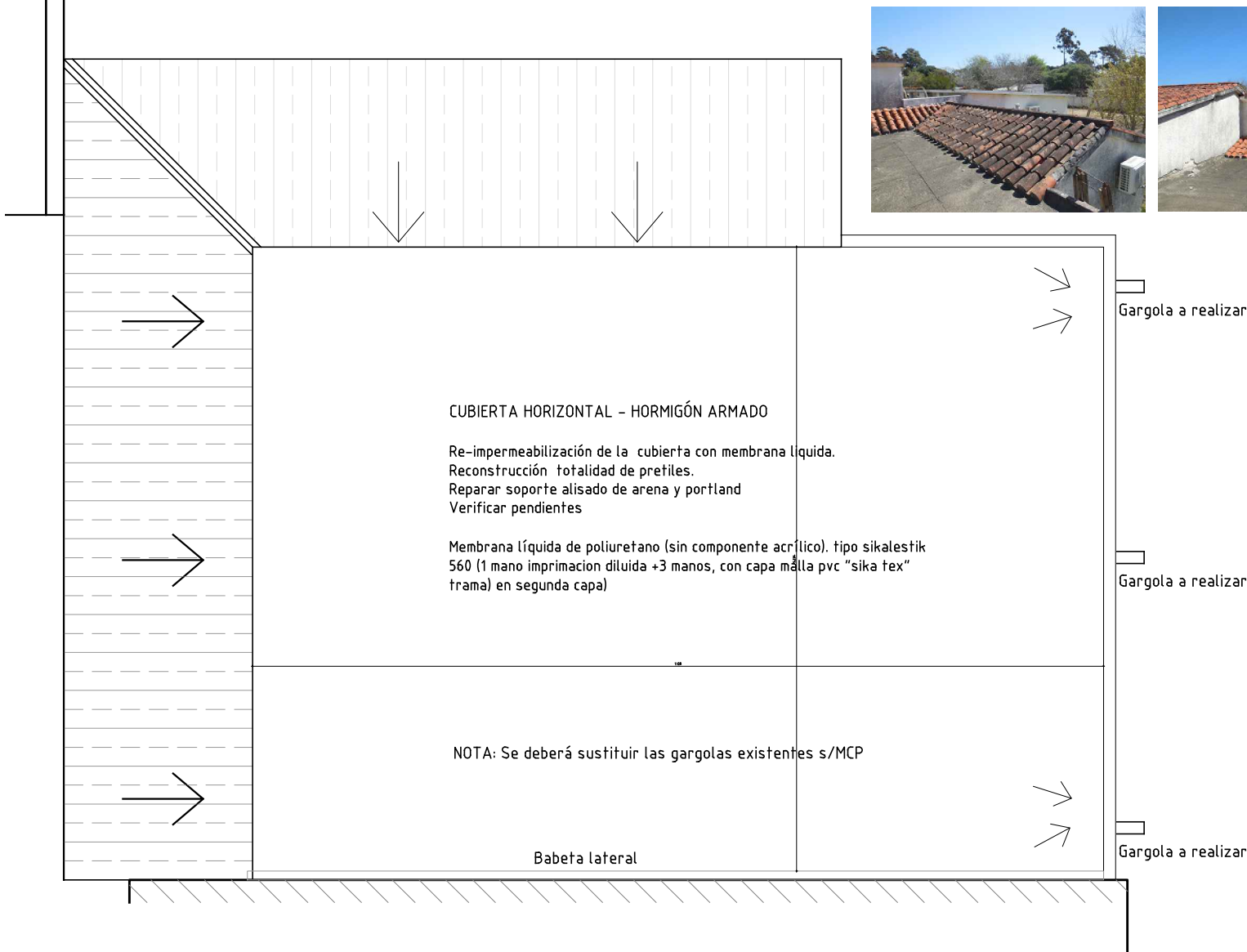


DETALLE II.2 - PLANTA - ESC 1/20

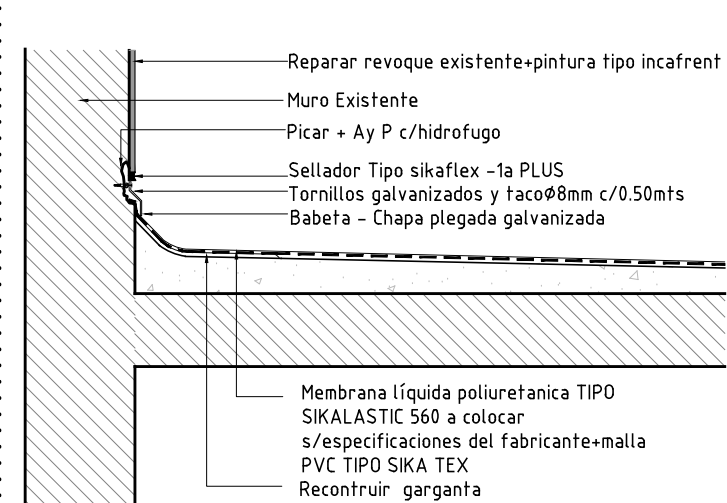


DETALLE III - ESC 1/20

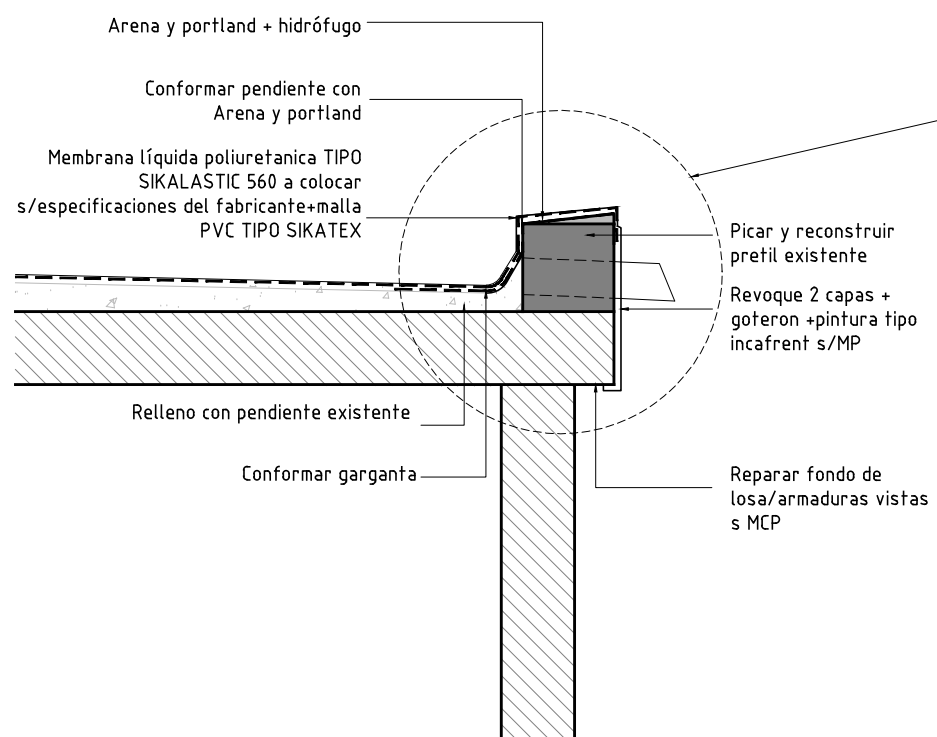
Planta de Techos Cubierta 10 - Esc 1/50



DETALLE III.1 - ESC 1/20



DETALLE III.2 - ESC 1/20



NOTA: Se deberá sustituir las gargas existentes .



Nota: Las especificaciones que hacen referencia a marcas de fábrica, número de catálogo y tipos de equipos, elementos, productos y/o materiales de un determinado fabricante, se señala que los mismos podrán ser sustituidos por otros que posean características iguales o superiores en calidad y performance que el indicado.

<b>ANEP</b>		AREA DE PROYECTOS	
DIRECCIÓN SECTORIAL DE INFRAESTRUCTURA		CONSEJO DIRECTIVO CENTRAL	
OBRA: ESCUELA N°153	LOCALIDAD: PARQUE DEL PLATA	FECHA: DICI 2021	ESCALA: 1:50
CALLE: CALLE D N°50 ENTRE 7 Y B	DEPARTAMENTO: CANELONES		
PLANO DE: ALBAÑILERIA	LAMBDA N°: L05		AL03
DETALLES I - II - III			
ARQUITECTO: ARQ. GABRIEL COLOMBO	FIRMA:		
ARQ. TO: ARQ. VICTORIA REYES	FIRMA:		
TECNICO:	FIRMA:		
DIBUJANTE:			